



ドッグカフェサンプリング媒体資料



株式会社KID GROUP HOLDINGS
プロモーション事業部



事業内容

平成7年にリアルプロモーションをメイン事業として株式会社KID GROUP HOLDINGSを設立。現場への理解を深め、効果的なプロモーション実施を目指すため、実店舗でのサンプリングやメニュータイアップなどリアルプロモーションを展開。現場で実施運営したからこそできる、消費者の関心を引き出すためのノウハウを生かし、効果的なリアルプロモーションを実施しています。

プロモーション事業部

教育機関・医療機関ルートを中心に
キャンプ場、ゴルフ場、ホテルなど
さまざまな
リアルプロモーションを展開



その他事業

都内を中心に
てっぱん523、目高工房江戸、など
店舗を複数展開



自社直営店ご紹介

てっぱん523

〒165-0031
東京都中野区野方5-16-7
昌和ビル1F



<http://teppan-523.com/>

野方駅近くの鉄板料理・居酒屋てっぱん523では、小洒落た雰囲気でありつつも構えなくて良い気軽さと、ゆったり落ち着いて過ごせる大人のための時間を食事とともにご提供。鉄板焼きというストレートかつ、お酒と合うスタイルもまたこの雰囲気を支えるポイントとして成り立っています。料理を楽しみ、お酒の味わいを愉しむ。シンプルな喜び。深夜でも遠慮なく来ていただける、隠れ家的な憩いの場。



目高工房江戸

〒188-0012
東京都西東京市南町6-3-14



<https://www.medaka-edo.jp/>

西郷メダカ、道三メダカ、メダカワールド、武州メダカ、メダカファーム泉、夢中めだか、リバーファーム、ぱれっとなどの有名なメダカ屋さんから直接入荷。有名作出者や養魚場とのパイプにより現地価格と同等か少し安く販売しております。もちろんメダカを飼うのは初めてという方にも、気軽に始めやすい価格設定のメダカも販売しています。有吉クイズでのテレビ取材、雑誌掲載等メディア露出機会多数有



※他にも都内に姉妹店多数店舗展開中



信頼と実績・スピードと柔軟性のアドクロ

信頼と実績

弊社は1995年の創業からルートサンプリングを行うために新規のルート開拓を行ってきました。医療機関からスタートしたルート開拓はリアルプロモーションの需要拡大とともに教育機関、ホテル、ゴルフ場とさまざまなルートの開拓作業を広げたことで現在は**自社運営のメディアは業界最大クラスの200媒体以上を保有**するまでに至りました。時代が進むにつれて各ルートサンプリングの特性や利用者の傾向も変化していますが、弊社は各ルートサンプリングの特性に合わせて効果的なプロモーションを展開しています。弊社はルートサンプリング、イベント、商品同梱、サイネージなども合わせてこれまでに**3,000件以上**のリアルプロモーションを実施してきました。消費者に対して効果的なアプローチのノウハウを培ってきたからこそ、良質な認知、体験機会をさまざまな角度から商品、サービスのアピールを行うことができるため、消費者の商品やサービスへの関心を引き出せます。

スピードと柔軟性

また、弊社は迅速かつ柔軟に動けるような体制を敷いています。特にルートサンプリングを展開するうえでは現場理解が深くなければ円滑な対応はできません。弊社は業界最大クラスのルートを保有していますが、社員が各ルートサンプリングの特性を理解したうえでご提案させていただいており、**各ルートサンプリングでより反響を高めるための方法や現場で起こりうるリスクなどについても即レス、即答などのスピード感のある対応を行っています。**また、弊社は現場を理解しているだけでなく、自社で全てのメディアを管理しているため、柔軟に対応できるのも特徴です。**全て自社で運営しているからこそ案件内容の変更、急な案件なども展開しています。**弊社は長年にわたってリアルプロモーションを行ってきた実績と信頼があり、これまでプロモーションを実施したクライアント様からのリピートも多く、長期的に利用いただいています。



サンプリングとは

サンプリングとは

サンプリングとは、製品を配布してターゲットに企業や試供品や印刷物などの販促物を無料で配布し、消費者に体験機会を創出することで商品やサービスの関心を高め、話題喚起、購買促進を狙うプロモーション手法のことです。



アドクロの独自ネットワークによるサンプリング

弊社が独自で保有しているネットワークでのルートサンプリング。さまざまなルート※でターゲットに直接アプローチが可能です。各ルートごとにターゲットに刺さりやすい切り口でサンプリングを展開するため、消費者に商品・サービスを魅力的に感じていただけます。また、先生、医療従事者、スタッフなど信頼できる方から直接手渡すことで商品の信頼感を高めるだけでなく、コミュニティ内での話題喚起になり、商品購入の動機を作り出します。

※保有ルートは5ページに記載

自社ルート運営特徴

弊社は独自のネットワークを確立しており、教育機関や医療機関を中心に、ゴルフ場、ホテルなど各種施設との交渉を自社で全て行っており、さまざまなルートでプロモーションが可能です。



独自ネットワーク



施設への高い交渉力

各ルートで展開するためのノウハウをこれまでの実績から蓄積しています。弊社は交渉専属部署が施設に刺さる切り口で交渉を行うため、スムーズに施設の獲得が行えます。

弊社のサンプリングは商品の魅力が消費者に伝わりやすい形でサンプリングを展開しているため、消費者の心を掴むサンプリングを展開できます。

高サンプリング効果



商品価値が伝わる



各案件ごとに施設担当者との連絡を取り、企画趣旨や商品について理解いただいたうえでプロモーションを展開します。商品を渡す側に商品の魅力を伝えることで、消費者に商品の魅力を伝えることができます。

自社ルートネットワークご紹介

※2023年8月時点のデータです

教育機関

- ・ 幼稚園・保育園・こども園
- ・ 小学校
- ・ 中学校
- ・ 高等学校
- ・ 専門学校(専修学校)
- ・ 大学
- ・ 学童
- ・ 児童館



動物

- ・ 動物病院
- ・ ドッグラン
- ・ ペット可ホテル
- ・ ドッグカフェ
- ・ ペットホテル
- ・ ペットサロン
- ・ 牧場



美容・リラクゼーション

- ・ 美容院/美容室/ヘアサロン
- ・ 理容室/床屋/バーバー
- ・ エステサロン
- ・ ネイルサロン
- ・ 脱毛サロン
- ・ 温浴施設
- ・ 温泉
- ・ サウナ



ショッピング・商業

- ・ 花屋/フラワーショップ
- ・ クリーニング店
- ・ ガソリンスタンド
- ・ リサイクルショップ



ビジネス・職場

- ・ 建築/建設
- ・ コワーキングスペース
- ・ レンタルオフィス
- ・ タクシー



観光・旅行・宿泊

- ・ 宿泊施設
- ・ ホテル
- ・ ビジネスホテル
- ・ 旅館
- ・ 民泊
- ・ 旅行代理店
- ・ 中国人観光客



医療機関

- ・ 産婦人科
- ・ 小児科
- ・ 皮膚科
- ・ 整形外科
- ・ リハビリテーション科
- ・ 人間ドック
- ・ 健康診断施設
- ・ 歯科医院(歯科・審美歯科)
- ・ 美容クリニック
- ・ 接骨院・整骨院
- ・ 調剤薬局



運動

- ・ フィットネスジム
- ・ ゴルフ場
- ・ ゴルフ練習場
- ・ ヨガ
- ・ フットサル
- ・ ダンススクール
- ・ ボルダリング
- ・ スポーツ少年団
- ・ スイミングスクール
- ・ スキー場



エンタメ・レジャー

- ・ コンサート/ライブ
- ・ アイドル/オタク
- ・ キャンプ場
- ・ グランピング
- ・ バーベキュー
- ・ 漫画喫茶/ネットカフェ
- ・ 映画館
- ・ 娯楽施設
- ・ キッチンカー



食事・調理

- ・ 飲食店
- ・ 弁当屋/テイクアウト
- ・ カフェ/喫茶店
- ・ 社員食堂/社食
- ・ パン屋/ベーカリー



高齢者

- ・ 老人ホーム/介護施設
- ・ 高齢者向けフィットネス



教育・学習

- ・ 塾
- ・ 料理教室

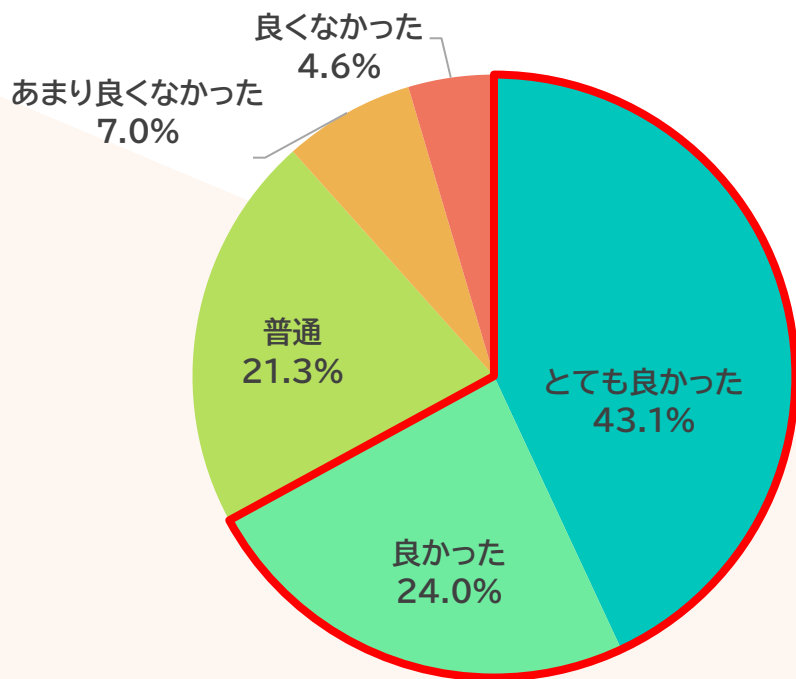


弊社独自アンケートによる サンプリング効果測定

弊社のルートサンプリングは商品を魅力に思っただけのように展開しているため、商品価値の向上、購買促進につながった結果が得られています。

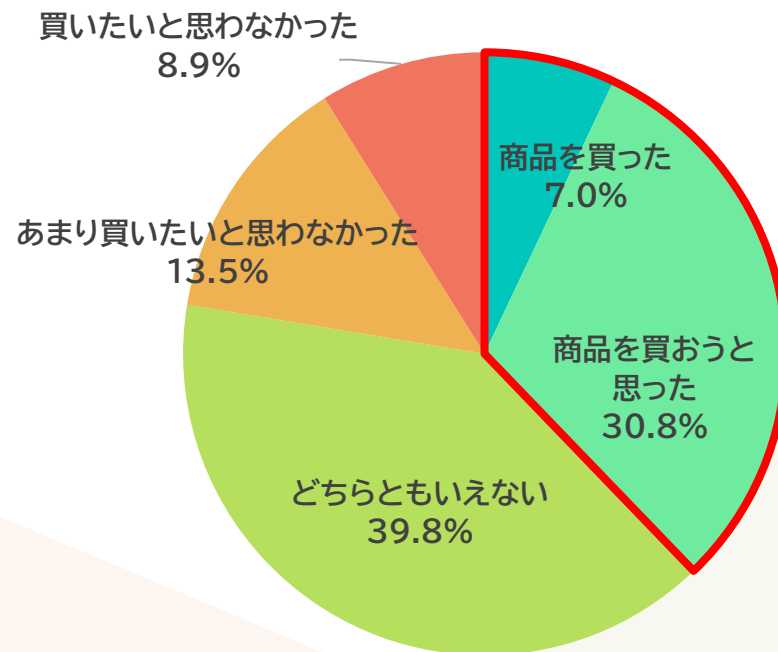
[SA]N=3054

商品試用満足度



受取手の**67.1%**が商品の使用感に満足

サンプリング後の購買行動



受取手の**37.8%**が商品の購入意向あり

プロモーション実施方法

ターゲットにさまざまな手法でプロモーションを実施することが可能です。
良質な体験機会を創出することで、
効果的なプロモーションとなります。

教育機関・医療機関、ホテル、ゴルフ場など、
さまざまなルートで展開できます！



サンプリング

タッチ&トライ

アンケート

イベント

グループインタビュー

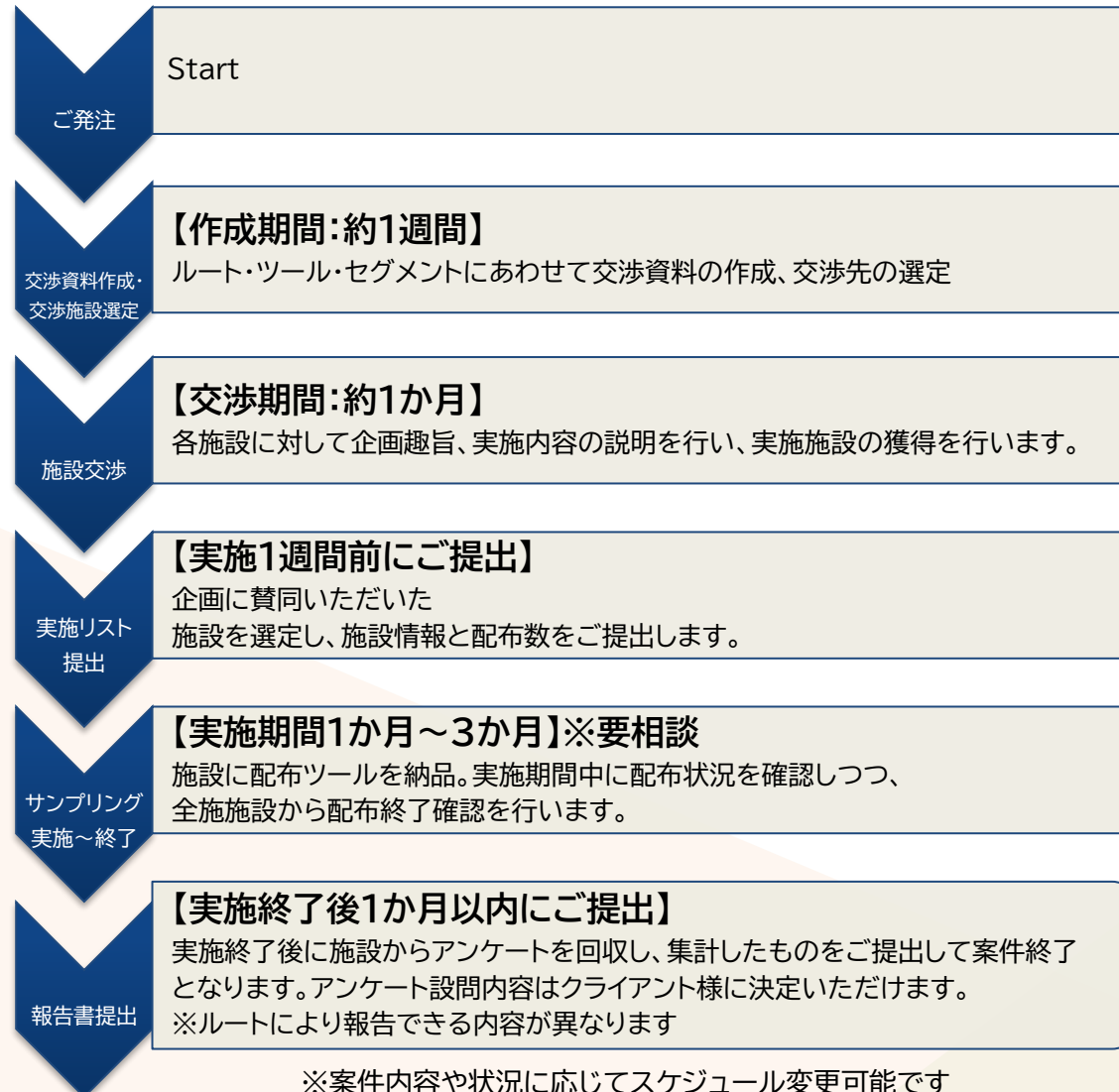
出前授業

メニュータイアップ

販促物設置

※実施できる内容はルートにより異なります

サンプリング実施フロー





ドッグカフェ サンプリング媒体情報

全国のドッグカフェの利用者、スタッフに向けたプロモーションが可能です。サンプリングではスタッフから直接ターゲットに手渡すことで、商品の理解促進、購買につながるサンプリングとなります。

- **ターゲット** :利用者、スタッフ
- **実施方法** :ターゲットにスタッフから直接手渡し配布
※配布タイミングについては配布期間内で施設の任意のタイミングになります
- **実施期間** :約1か月～
- **実施可能数** :MIN: 5,000部 MAX: 20,000部

※MINに満たない場合、実施可能条件などをご提示させていただきますのでご相談ください
※MAXについては配布ツールや時期などによって異なります
※1施設あたりの配布数は配布ツール、実施時期により大きく変動します

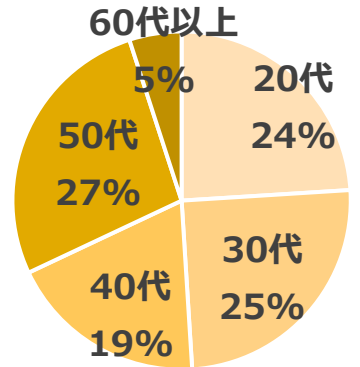
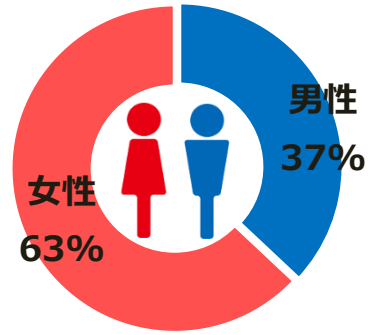
- **平均配布数** :1施設あたり100～500人
※施設の規模・実施時期により1施設の配布数は異なります

- **実施料金** :お問い合わせください

- **基本スケジュール**
ご用命:施設荷物着荷45日前
サンプリング実施リスト提出:施設荷物着荷7日前
ツール納品:施設着荷15日前
※実施部数、実施時期など案件により異なります

- **注意事項**
 - ・実施施設はご用命後、各施設へ打診の上決定いたします。実施施設決定後に施設の変更はできません
 - ・施設都合でキャンセルになる施設がでる場合がございます。実施キャンセル施設が出た場合は代替施設を調整させていただきます
 - ・ツールについては内容の審査がございます。また、単価、重量、形状により単価が異なる場合がございます。極端に大きなサイズのツールは配布できない可能性があるため、事前にご相談ください
 - ・ツール発送は弊社指定倉庫からになります。配送費は別途かかります

■ ルート情報 (引用)自社データベース参照



エリア	都道府県	施設数
北海道	北海道	127
東北	青森県	19
東北	岩手県	15
東北	宮城県	43
東北	秋田県	13
東北	山形県	21
東北	福島県	18
関東	茨城県	65
関東	栃木県	73
関東	群馬県	48
関東	埼玉県	137
関東	千葉県	188
関東	東京都	1,487
関東	神奈川県	500

エリア	都道府県	施設数
中部	新潟県	34
中部	富山県	12
中部	石川県	30
中部	福井県	9
中部	山梨県	73
中部	長野県	130
中部	岐阜県	47
中部	静岡県	153
中部	愛知県	147
近畿	三重県	39
近畿	滋賀県	40
近畿	京都府	85
近畿	大阪府	316
近畿	兵庫県	159
近畿	奈良県	61
近畿	和歌山県	17

エリア	都道府県	施設数
中国	鳥取県	13
中国	島根県	14
中国	岡山県	31
中国	広島県	70
中国	山口県	25
四国	徳島県	12
四国	香川県	16
四国	愛媛県	15
四国	高知県	11
九州沖縄	福岡県	132
九州沖縄	佐賀県	4
九州沖縄	長崎県	21
九州沖縄	熊本県	50
九州沖縄	大分県	32
九州沖縄	宮崎県	15
九州沖縄	鹿児島県	24
九州沖縄	沖縄県	188
合計		4,779

※ セグメントを行う場合追加で費用が発生します。都度ご相談ください

AD

ドッグカフェ サンプリング事例ご紹介

ペットの食事の健康増進効果を高めるサプリメントをドッグカフェでサンプリング

食事シーンで健康増進につながる犬用腸活サプリメントをドッグカフェでペットオーナーにサンプリング。ドッグカフェでの食事シーンでは愛犬も食事をする時間も少なくなく、他のペットオーナーとのコミュニケーションもとるため、商品に対する関心を高めた。食事を提供しているドッグカフェから健康増進につながる食のアイテムは親和性も高く、ペットオーナーから高く評価いただくサンプリングとなった。



ターゲット : ペットオーナー
 実施期間 : 1か月
 実施エリア : 全国
 実施部数 : 3,000部

乾燥対策に無香料のペット用鼻保湿クリームをドッグカフェでサンプリング

冬場の乾燥しやすい季節にドッグカフェに来ているペットオーナーに向けてペット用鼻保湿クリームをサンプリング。冬は愛犬も乾燥しやすく、病気にもつながるためペットオーナーへの啓発とともに商品を配布することでコミュニティでの話題喚起にもなり、商品価値を高めるサンプリングとなった。



ターゲット : ペットオーナー
 実施期間 : 1か月
 実施エリア : 全国
 実施部数 : 5,000部

乾燥しやすい冬場にドッグカフェでペットバームをサンプリング

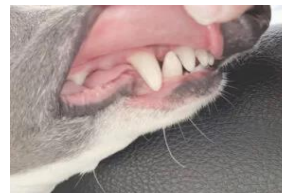
冬場に肉球の荒れや乾燥を防ぐペットバームをドッグカフェでサンプリング。冬場は特に乾燥しやすく散歩途中でドッグカフェに来店している方に商品紹介リーフレットと一緒にアプローチすることで、興味を持ってもらいやすく購入行動に繋がったプロモーション。



ターゲット : ペットオーナー
 実施期間 : 1か月
 実施エリア : 全国
 実施部数 : 3,000部

ペットの口臭ケアの対策としてドッグカフェで口臭改善クリームをサンプリング

日頃から愛犬の口臭や歯周病に対して気にしているペットオーナーに向けて口臭改善クリームをサンプリング。商品紹介リーフレットに歯周病などの予防をすることの重要性を記載し、一緒に配布することで商品の魅力が伝わりやすく購買のきっかけをつくったプロモーション。



ターゲット : ペットオーナー
 実施期間 : 1か月
 実施エリア : 全国
 実施部数 : 5,000部



会社概要

会社名

株式会社KID GROUP HOLDINGS / プロモーション事業部 アドクロ

所在地

〒164-0011
東京都中野区中央4-1-6

電話番号

03-5340-7360

設立年月日

平成7年8月26日

資本金

1,000万円

代表取締役

堤 清二(ツツミ セイジ)

ホームページ

<http://www.irishwoodturnersguild.com>

問い合わせ先

info@irishwoodturnersguild.com